

Epicor  
para  
Manufactura



Epicor ERP elimina la complejidad, lo que facilita el uso del ERP y lo vuelve más colaborativo y con más velocidad de respuesta.

# Epicor para Manufactura

## Una Solución Inspiradora para Fabricantes Innovadores

A medida que la innovación impulsa el crecimiento de los negocios de manufactura, la planeación de recursos empresariales, que constituye el eje central de sus sistemas de información, debe mantener el ritmo. Epicor entiende que usted, al igual que los fabricantes de todo el mundo, debe identificar, considerar y responder a un nuevo conjunto de desafíos y variables cada día. Algunos desafíos surgen como consecuencia del rápido crecimiento y la administración de una empresa global extendida. Otros surgen de ineficiencias internas y de silos de información que afectan su capacidad para implementar más innovaciones y competir en dimensiones, como el costo, la calidad y los plazos. Usted necesita adquirir la capacidad para adaptarse, fácilmente, a los nuevos métodos de manufactura, los requerimientos cambiantes del cliente y las estrategias comerciales emergentes.

En la actualidad, los fabricantes comprenden la importancia de una fuerza de trabajo innovadora, flexible y calificada que, con respaldo tecnológico, pueda tomar decisiones rápidas y efectivas, y que pueda reconocer y aprovechar nuevas oportunidades. Las arquitecturas del sistema del ERP, que ponen nuevas funciones a disposición de los empleados, pueden fomentar esta cultura de innovación al unir las capacidades sociales, móviles y analíticas. Así, los empleados pueden mejorar el desempeño individual y colectivo dentro de la empresa aprovechando el acceso compartido al mismo depósito en tiempo real, mediante un conjunto de herramientas que cumplen con los requisitos empresariales de cada usuario.



## Soluciones Empresariales Extendidas

La sincronización de las relaciones complejas que determinan la oferta, la demanda y el cumplimiento constituye la manera para alcanzar nuevos niveles de desempeño de negocios líderes en la industria. La competencia global, la unión de fronteras geográficas, la búsqueda de nuevas oportunidades y la eliminación de ineficiencias en la cadena de suministro se pueden lograr con tecnologías que permitan agilizar los procesos y establecer comunicaciones con rapidez y precisión. Epicor para Manufactura puede ayudarlo a lograr la máxima eficiencia dentro de las cuatro paredes de cada planta de manufactura y proporcionarle tecnología de vanguardia para abarcar la extensión global de su empresa, promoviendo innovación y desempeño superiores.

Epicor para Manufactura es un portafolio de soluciones integrales que le permite planear, programar, ejecutar y monitorear todo su negocio de manufactura. Una distribuida base de datos común brinda la oportunidad de acceder a la información correcta, de la fuente correcta, en el momento indicado, brindando a los usuarios a lo largo de la cadena de suministros la oportunidad de tomar decisiones válidas.

La tecnología líder en la industria permite a los fabricantes de todos los tamaños, y sus socios comerciales, obtener los beneficios de colaboración en tiempo real de Epicor para Manufactura. Epicor para Manufactura se distingue por su enfoque cada vez más amplio en la planeación y administración de todos los recursos, tanto dentro como a través de las ubicaciones y los límites de la compañía. Este alcance ampliado se percibe, en mayor medida, en las áreas de administración de la relación con clientes (CRM), la administración de la cadena de suministro (SCM), la administración del ciclo de vida del producto (PLM), el Sistema de Ejecución de Manufactura (MES), la administración del desempeño de la calidad (QPM) y la administración del desempeño del proceso de negocios (BPM), por nombrar solo algunas. Fabricantes de todos los tamaños han reconocido el valor de una suite integrada más que intentar unir soluciones dispares.

## Experiencia en la Manufactura

Epicor para Manufactura está diseñado para respaldar los diversos procesos de manufactura, incluidos los entornos discretos, de modo mixto, de fabricación para inventario, configuración a pedido (CTO, Configure-to-Order), diseño a pedido (ETO, Engineer-to-Order) y fabricación a pedido (MTO, Make-to-Order). Epicor continúa con una tradición de más de 40 años en la entrega de soluciones líderes en la industria para los nuevos fabricantes que se expanden rápidamente junto con las medianas empresas y las subsidiarias de grandes empresas multinacionales. Epicor para Manufactura presenta una estructura escalable y modular con series de funciones enriquecidas, que nos permite respaldar el crecimiento de su empresa mediante una rápida implementación y una fácil expansión, sin importar el tamaño ni la complejidad de su proceso de manufactura. Epicor para Manufactura ofrece flexibilidad total a la hora de la implementación. Como fabricante, puede elegir implementar la solución en las instalaciones, en un modelo hospedado o en la nube.

Como solución multidimensional, Epicor para Manufactura está situado en una posición única para administrar los requisitos de varias industrias con una solución única incluyendo, Maquinaria Industrial, Automotriz, Aeroespacial y Defensa, Dispositivos Médicos, Electrónica y Equipos Eléctricos, Metalmecánica, Muebles y Accesorios, Hules y Plásticos, Talleres, y más. Epicor tiene experiencia en muchas industrias manufactureras y ha desarrollado soluciones que cumplen con los requisitos específicos para proveer a estas industrias con funcionalidades robustas que incluyen:

- |  |   |  |
|--|---|--|
| ▶ Administración centralizada de las relaciones con el cliente             | Ciclo de Vida del Producto (PLM)  | ▶ Portales, tableros, administración de procesos de negocios y consultas de información para dar soporte a iniciativas de administración del desempeño del negocio |
| ▶ Administración eficiente de ventas y servicio                            | ▶ Planeación y programación avanzadas (APS) integradas  | ▶ Amplia colaboración de negocios con medios sociales  |
| ▶ Configuración de producto basada en reglas                               | ▶ Administración extensa de materiales, incluido el control de números de serie y lote de principio a fin | ▶ Acceso a los datos y las funciones del sistema mediante aplicaciones de escritorio tradicionales, acceso a sitios web en línea o dispositivos móviles            |
| ▶ Monitoreo del proceso y producción de equipos en tiempo real             | ▶ Soporte para iniciativas de manufactura esbelta   | ▶ Implementación de soluciones en las instalaciones, en un modelo hospedado o en la nube   |
| ▶ Administración integral de proyectos complejos de varias fases           | ▶ Extensa administración de la cadena de suministro   |  |
| ▶ Administración de calidad y cumplimiento de normas                       | ▶ Administración de mantenimiento incorporada   |  |
| ▶ Administración extensa de datos de producto, incluida Administración del | ▶ Finanzas y contabilidad transparentes y mejoradas   |  |

Epicor para Manufactura es una solución poderosa y aún así fácil de usar, disponible mundialmente para los fabricantes. Está totalmente integrada y configurada con herramientas innovadoras para sincronizar el suministro, la demanda y la ejecución como un medio para alcanzar nuevos niveles de desempeño de negocios líderes en la industria.

## Productivo de Manera Inmediata y Fácil de Usar

El aumento de tecnologías de consumo, aplicaciones fáciles de usar y redes sociales ha creado un nuevo imperativo para las aplicaciones de negocios. La implementación, el uso y el mantenimiento del ERP tradicional pueden ser notablemente complejos, pero, el ERP de Epicor es diferente. Nos centramos constantemente en eliminar las complejidades y en proporcionar soluciones innovadoras que fomenten el uso del ERP—desde la navegación intuitiva hasta los tableros configurables— a fin de permitirle a cada usuario crear su propio “Mi ERP”. Incorporamos funciones que les simplifican a los usuarios — especialmente a los usuarios poco frecuentes— el acceso a la información en tiempo real, lo que promueve la innovación. Con el objeto de aumentar la facilidad de uso inherente de Epicor ERP, proporcionamos ayuda incorporada, cursos de capacitación incorporados y nuestro currículo completo de Epicor University.

Nuestro enfoque en la reducción de complejidades le permite a Epicor ERP proporcionar una facilidad de adopción excepcional. Por ejemplo, incorporamos herramientas y mesas de trabajo para simplificar la implementación y mejorar las actualizaciones. Estas le permiten mantenerse al día y aprovechar las nuevas funciones en cuanto estén disponibles.

## La Colaboración Inspira Innovación

Los principios del ERP se basan en los beneficios del trabajo conjunto. Epicor Social Enterprise (ESE), incorporado dentro de Epicor ERP, respalda el cambio fundamental en el modo en que las organizaciones colaboran, a nivel interno y externo. En función de las circunstancias, algunos ejemplos podrían incluir la colaboración en un proyecto, un incidente con el cliente, un problema de calidad, un desafío relacionado con alguna adquisición o un evento de planeación. Epicor Social Enterprise cambia su relación con el ERP, lo que permite que cualquier persona participe de forma segura en sus negocios y aproveche el ERP para tomar decisiones mejor fundadas así como para fomentar ideas innovadoras.

## Iniciativas Lean

Debido a la competencia global creciente, a la demanda de flexibilidad de productos y órdenes más frecuentes y reducidas por parte de los clientes, los negocios están ampliando el alcance y el enfoque de los principios de manufactura esbelta para abarcar y centrarse en los procesos de manufactura y en todos los procesos que contribuyen a la línea de rentabilidad.

Epicor se sitúa en una posición única y cuenta con módulos y funciones completamente integrados, como la administración de la relación con clientes, la administración de la relación con proveedores, el control de “Kanban” sin órdenes de trabajo en el taller, las métricas de manufactura esbelta y la arquitectura orientada a servicios Epicor SOA, para lograr una reducción de desperdicios en los procesos internos y, en última instancia, mejorar la rentabilidad.

## Libertad de Elección

A medida que su negocio crece y cambia, necesita una solución que pueda crecer y cambiar con usted.

Epicor para Manufactura, es una solución única capaz de implementarse en las instalaciones, en un modelo hospedado o en la nube, que proporciona una flexibilidad de implementación sin precedentes. Por ejemplo, si su negocio cuenta con recursos de TI limitados, al comienzo, puede optar por implementar la solución en un modelo hospedado o en la nube. Y, luego, cuando su negocio cambie, puede optar por la reimplementación.

Epicor es uno de los pocos proveedores que ha diseñado un software como servicio (SaaS) para varios usuarios y una versión en las instalaciones a partir de un solo producto y es el único proveedor que lo ha implementado para los clientes.<sup>1</sup>

<sup>1</sup> El Cuadrante Mágico del ERP de Instancia Única para Empresas Centradas en el Producto, Gartner Inc., 11 de septiembre de 2013



## Negocios en Cualquier Lugar: Soluciones Globales, Experiencia Local

Usted enfrenta una competencia intensa—desde empresas multinacionales prósperas hasta empresas más pequeñas ágiles y agresivas al otro lado del camino. Las soluciones de Epicor están pensadas para cumplir con las necesidades de cada empresa en un amplio espectro de industrias y sectores, incluidos manufactura, distribución, servicios, venta al detalle y hospitalidad. Tenemos oficinas alrededor del mundo que recopilan requerimientos, desarrollan aplicaciones, implementan software y ayudan a las empresas a implementar mejores prácticas para competir y cumplir en sus mercados.

Epicor ofrece un enfoque de una sola solución consistente y repetible que integra su ERP corporativo con sus divisiones y ubicaciones operativas. Las funcionalidades de clase mundial de las aplicaciones de Epicor permiten la implementación local, regional o centralizada de procesos estándares dentro de un marco de seguridad coherente y generalizado. Esto permite que la información operativa que se produce a nivel local, desde proyecciones hasta finanzas, fluya en forma ascendente para lograr una vista consolidada de las actividades globales que reflejen de forma precisa el desempeño de su organización.

**Administración Financiera**

- Contabilidad General
- Cuentas por Pagar
- Cuentas por Cobrar
- Crédito y Cobranza
- Administración de Efectivo
- Administración de Activos Fijos
- Planeación Financiera
- Reportes Financieros Avanzados
- Asignaciones Avanzadas
- Consolidaciones y Eliminaciones
- Conexión a Impuestos

**Administración de la Relación con Clientes**

- Administración de Contactos
- Administración de Prospectos y Oportunidades
- Administración de Casos
- Administración de Marketing
- CRM Móvil
- Customer Connect

**Administración de Ventas**

- Administración de Estimaciones y Cotizaciones
- Administración de Órdenes
- EDI - Administración de la Demanda
- Punto de Venta
- Commerce Connect
- Asistente de Ventas Móviles

**Administración del Capital Humano**

- Recursos Humanos
- Nómina (EEUU)\*
- Reclutamiento
- Reportes y Analíticas
- Administración del Talento
- Acceso Directo
- Recursos Humanos Móvil

**Administración de Servicios**

- Servicio en Campo
- Administración de Contactos
- Administración de Mantenimiento
- Autorización para Devolución de Material
- Servicio en Campo Móvil



**Administración del Desempeño Empresarial**

- Pronósticos y Planeación
- Almacén de Datos Operacionales y Almacenamiento de Datos
- Cuadros de Indicadores y KPI
- Contenido en Base a Roles
- Rastreadores y Tableros
- Inteligencia de Negocios (BI) Móvil

**Gobierno, Riesgo y Cumplimiento**

- Administración de Riesgos
- Administración de Seguridad
- Gobierno Corporativo
- Cumplimiento con el Comercio Global
- Administración de Energía y Medio Ambiente

**Arquitectura**

- SaaS, A
- Arquite
- Micros
- Acceso
- Busine
- Búsque

\*Disponible solo en EEUU. Pregunte por soluciones locales



**Administración de la Cadena de Suministro**

- Administración de Compras
- Planeación de los Requerimientos de Distribución
- Administración de Inventarios
- Envíos y Recepción
- Administración de Almacenes
- Administración Avanzada de Materiales
- Administración de la Relación con Proveedores
- Portal Proveedores - Supplier Connect

**Administración de Producción**

- Administración de Trabajos
- Manufactura Esbelta
- Sistema de Ejecución de Manufactura
- Control de Calidad
- Administración Avanzada de la Calidad
- Sistema Avanzado de Ejecución de Manufactura
- Inteligencia de Manufactura Empresarial

**Planeación y Programación**

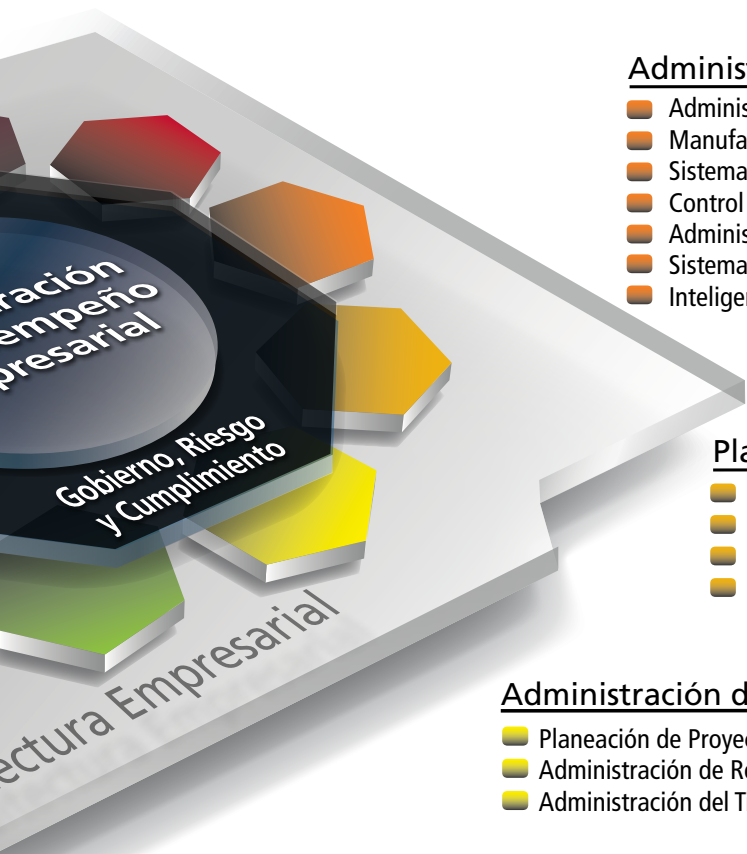
- Programación Maestra de Producción y Pronósticos
- Planeación de Requerimientos de Materiales
- Programación y Administración de Recursos
- Planeación y Programación Avanzadas

**Administración de Proyectos**

- Planeación de Proyectos
- Administración de Recursos
- Administración del Tiempo
- Administración de Gastos
- Facturación de Proyectos
- Administración del Tiempo Móvil
- Administración de Gastos Móvil

**Administración de Información de Productos**

- Lista de Materiales
- Rutas
- Costeo de Productos
- Control de Revisiones y Cambios de Ingeniería
- Administración del Ciclo de Vida del Producto
- Configuración de Productos



**Estructura Empresarial**

- Administrada y en Sitio
- Estructura Orientada a Servicios
- .NET y SQL Server® Optimizados
- Web, Acceso Móvil, Servicios Web
- Activity Queries
- Estructura Empresarial

- Administración de Procesos de Negocios
- Information Worker
- Service Connect
- Microsoft SharePoint® Publisher
- Social Enterprise

**Administración Empresarial Global**

- Administración Multicompañía
- Administración Multimoneda
- Administración Multisitio Global
- Administración de Datos Multilenguaje
- Administración Maestra de Datos
- Funcionalidad Específica por País

## Los Sistemas Conectados Ayudan a los Negocios a Implementar Estrategias

La arquitectura de Epicor está basada en tecnologías líderes en la industria y constituye la parte central de Epicor para Manufactura. Es la base sobre la que los negocios implementan las estrategias y cumplen con los objetivos, que funciona a la perfección y de forma efectiva en segundo plano y que permite lograr una productividad empresarial altamente optimizada.

Epicor ha sido un líder innovador constante en soluciones de ERP globales creadas mediante una arquitectura de sistemas conectados de vanguardia. Se escogió un enfoque de sistemas de conexión basado en SOA, ya que el ERP rinde mejor como servicio accesible y eficaz al conectar personas, sistemas y procesos.

En la actualidad, la estrategia de negocios se complementa estrechamente con la estrategia tecnológica. La tecnología es responsable, en parte, de moldear la cultura dentro de una empresa, que, en última instancia, impulsa la competitividad.

## Enfoque en los Fabricantes

Epicor para Manufactura se creó para fabricantes emprendedores, con la capacidad de satisfacer el desafío de ser productivos con menos recursos. Las innovadoras tecnologías de Epicor allanan el camino para que los negocios de hoy derriben las barreras y mejoren la eficiencia de los procesos de negocio, y al mismo tiempo, sigan respondiendo con agilidad a las iniciativas de los clientes.

Independientemente de si su negocio está emergiendo, es de tamaño mediano o es una subsidiaria de una empresa de Global 1000, la vasta experiencia de Epicor en la entrega de soluciones para estos negocios, junto con su enfoque en las industrias clave de la manufactura, minimiza el riesgo de adopción para su empresa.

## El ERP con Velocidad de Respuesta es Tan Móvil Como Usted

Los días de trabajar en la oficina, ingresar en el sistema del ERP y luego dejar todo al final del día, desaparecieron hace mucho tiempo. Ahora el trabajo transcurre más allá de una PC en una oficina o un cubículo: se trasladó al sitio del cliente, a la planta o al almacén, al campo o a una visita a un proveedor. En el mundo actual, que está conectado en todo momento, los usuarios demandan acceso las 24 horas del día, los 7 días de la semana, y una experiencia constante que fluye entre los dispositivos. La compatibilidad con la tecnología táctil y los gestos, y la capacidad de interactuar por completo con los sistemas de negocios—más allá de simplemente profundizar los análisis—se están convirtiendo en la nueva realidad.

Las demandas del usuario final para obtener más control sobre su propia experiencia son cada vez mayores. Los usuarios esperan poder manipular las pantallas y los tableros de un modo que sea relevante para una función, una tarea o un momento en particular.

Epicor reconoce los desafíos que pueden presentar estas demandas y las implicaciones para el ERP a fin de garantizar la adopción satisfactoria en toda la organización. Nos centramos en garantizar que nuestra arquitectura de negocios y nuestras soluciones de negocios le permitan adelantarse a los acontecimientos y que sus usuarios sean completamente productivos de la manera en que decidan interactuar con Epicor ERP.



---

Somos una Consultoría de Procesos y Sistemas que implementa soluciones tecnológicas en el mercado medio y grande, enfocado en ayudar a empresas a desarrollar y potenciar su crecimiento. Con fuertes bases en procesos de manufactura, ofreciendo distintas soluciones para monitorear la eficiencia de tu producción.

Contáctanos para más información de productos y servicios Epicor



(81)1971-6006



ventas@solutyon.com.mx



www.solutyon.com.mx



**EPICOR**

Silver Partner

Este documento sólo tiene una finalidad informativa y puede modificarse sin previo aviso. Este documento y su contenido, incluidos los puntos de vista, las fechas y el contenido funcional expresado aquí se consideran exactos a la fecha de publicación, octubre de 2015. Sin embargo, Epicor Software Corporation no garantiza ni eleva protesta alguna con respecto a la información adjunta y niega específicamente las garantías implícitas correspondientes, como idoneidad para un objetivo en particular, comerciabilidad, calidad satisfactoria y aptitud y cuidado razonables. Dado que cada usuario del software de Epicor presenta sus propios requerimientos en el uso del software y sus procesos de negocios, se aconseja a los usuarios de este documento discutir su contenido con el administrador de cuenta de Epicor. Toda la información contenida aquí está sujeta a cambios sin previo aviso, y los cambios a este documento a partir de la impresión y otras informaciones importantes acerca del product de software se hacen o publican en notas de publicación. Lo instamos a obtener las notas de publicación actuales del producto de software. Agradecemos los comentarios de los usuarios y nos reservamos el derecho de revisar esta publicación o hacer mejoras o cambios a los productos o programas descritos en esta publicación en cualquier momento, sin previo aviso. El uso de cualquier Software de Epicor se realizará de conformidad con un acuerdo de licencia del usuario final de Epicor y la ejecución de cualquier servicio de consultoría del personal de Epicor se realizará de conformidad con los términos y condiciones de los servicios estándares de Epicor Software Corporation. Epicor y el logotipo de Epicor son marcas comerciales de Epicor Software Corporation, registradas en Estados Unidos y en algunos otros países, además de la UE. Otras marcas comerciales mencionadas son propiedad de sus respectivos propietarios. Derechos de autor © 2015 Epicor Software Corporation. Todos los derechos reservados.